

モアリゾートパーク

テナント募集要項

最終更新日：2024/05/10

モアリゾート（株式会社福々家）では 2024 年 12 月、白馬村を訪れるインバウンド客や国内旅行客に新たな飲食・遊びの選択肢を提供するモアリゾートパークを開業します。

白馬村では夜間の飲食店や、荒天時に楽しめる室内アクティビティが少ないのが現状です。そこで、日本文化を感じながらたくさんの選択肢から食と酒を楽しめる飲食エリア、ダーツやビリヤード、生演奏の音楽を楽しむことができるアクティビティエリアが充実した白馬の新スポットを開業いたします。

つきましては、このパークに入居していただける、飲食系・エンタメ系テナントを募集いたします。



1. 施設概要

モアリゾートパーク	
構成施設	<ul style="list-style-type: none">・ ホテル けやきの樹・ UFO Stadium・ 江戸村浮世絵横丁・ かまくらドーム
所在地	〒399-9301 長野県北安曇郡白馬村 北城4721
駐車場	50台
来客想定	オーストラリア、東南アジアを中心としたインバウンド客。 スキー利用、合宿利用の国内旅行者。
交通機関	無料シャトルバス運行予定 (白馬駅、白馬岩岳スノーフィールド、エイブル白馬五竜スキー場エリアをつなぐ) 路線バス：アルピコ交通 猿倉線 江戸村バス停(夏期のみ)
管理運営	株式会社福々家 白馬モアリゾート公式ページ お問い合わせフォーム https://more-resort.jp/contact/



1.1 各施設の概要

1.1.1 ホテルけやきの樹

ホテルけやきの樹は、白馬村和田野の森にある洋風のリゾートホテル。白馬八方尾根スキー場が近いので、ウィンターシーズンではスキーやスノーボードをたっぷり楽しめる宿泊施設。モアリゾートパーク開業に合わせて、ホテル外からも利用できる直営店及びテナントの飲食店を開設する予定。また、音楽スタジオも併設されており、学生バンドの合宿の聖地として知られている。



1.1.2 UFO Stadium

UFO Stadium は、ホテルけやきの樹に隣接するエンターテインメント施設。宿泊客はもちろん、日帰り客もターゲットにしている。施設内には、音楽ライブ会場を備えたバーやクラブ、多彩な料理が楽しめるビュッフェレストラン、様々な出店が並ぶ屋内縁日を開催し、外国人に日本ならではの体験を提供する予定。また、大きな檜風呂も備えており、白馬の新しい遊びの場を提供する。



1.1.3 江戸村浮世絵横丁

江戸村浮世絵横丁は、江戸時代の雁木の付いた街並みに、多種多様な飲食店が軒を連ねる、白馬の食の選択肢を広げる新たなスポット。着物・浴衣レンタルショップで着替えて日本文化を感じながら、食と酒が楽しめる。

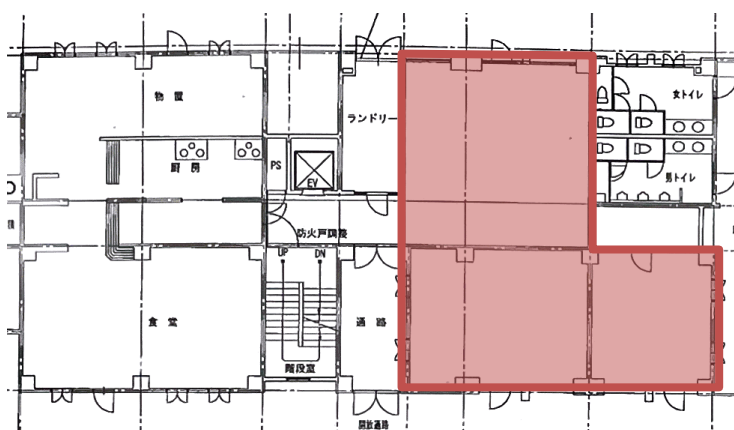
2. 募集箇所の概要

テナント	面積	飲食店 可	備考
けやき	約 119 m ²	○	
UFO	約 224 m ²	○	バー・パブ・ライブハウス・カフェ等のアルコールまたは軽食提供を想定。 ※音楽ライブステージあり

江戸村 半地下		○	4 コマあり 複数コマの契約も可能。
江戸村 1階	1 コマあたり 約 19 m ² ~25 m ²	○	5 コマあり 複数コマの契約も可能。
江戸村 2階		○	5 コマあり 複数コマの契約も可能。

3. 募集箇所の詳細

3.1 けやきテナント



面積	約 119 m ²
建築構造	鉄筋コンクリート造
募集するテナント業種	飲食店
テナント使用料	300,000 円/月 (電気・水道代込み) ※詳細は 4.3 テナント使用料を参照

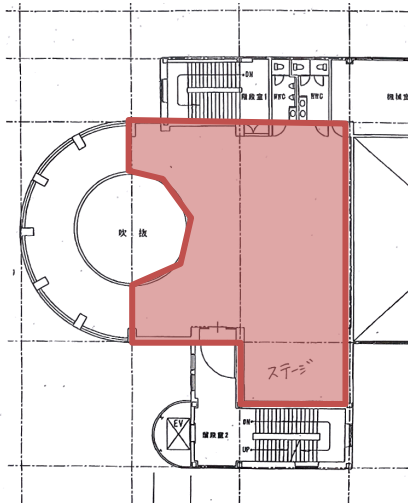
使用可能な備品

机(テーブル・座卓)、椅子

備考

・ 内装変更可能。ただし退去時には原状復帰を求める。

3.2 UFO テナント



面積

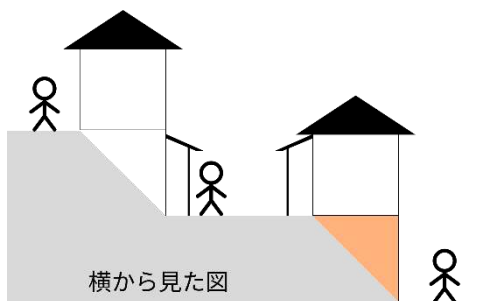
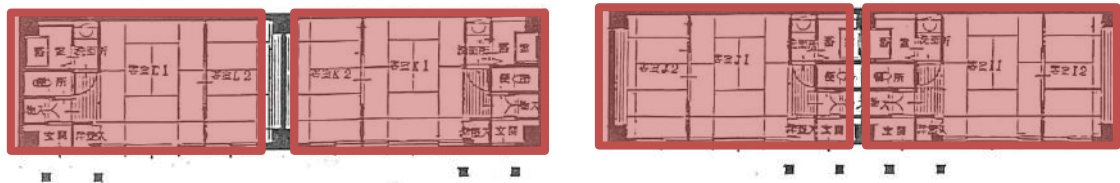
約 224 ㎡

建築構造

鉄筋コンクリート造

募集するテナント業種	飲食店 バー・パブ・ライブハウス・カフェ等のアルコールまたは軽食提供を想定。
テナント使用料	350,000 円/月（電気・水道代込み） ※詳細は 4.3 テナント使用料を参照
使用可能な備品	机
備考	<ul style="list-style-type: none"> ・ 内装変更可能。ただし退去時には原状復帰を求める。 ・ 音楽ライブ会場、バンド設備あり。 ・ ガス設置不可。

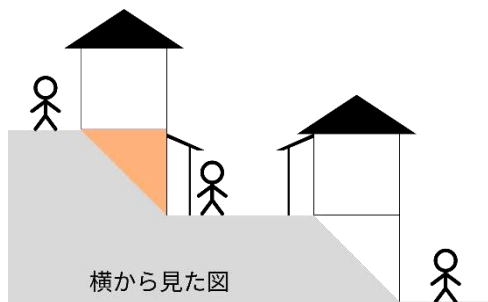
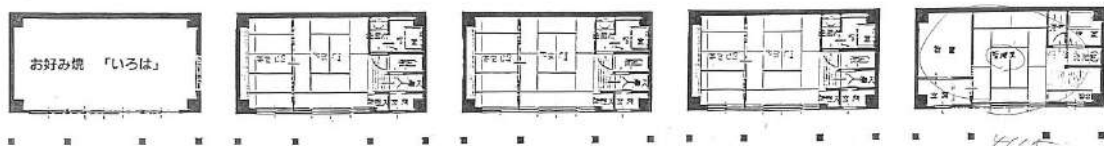
3.3 江戸村半地下



面積	
建築構造	鉄筋コンクリート造
募集するテナント業種	飲食店 着物・浴衣レンタル店 その他、江戸村浮世絵横丁のコンセプトと合うもの
空きコマ数	4 コマ
テナント使用料	1 コマあたり 250,000 円/月（電気・水道代込み） ※詳細は 4.3 テナント使用料を参照

使用可能な備品	なし
備考	<ul style="list-style-type: none"> ・ 施設は現在外装修復中です。外装修復費用は施設運営者が負担します。 ・ 複数コマの契約も可能。 ・ 内装変更可能。ただし退去時には原状復帰を求める。

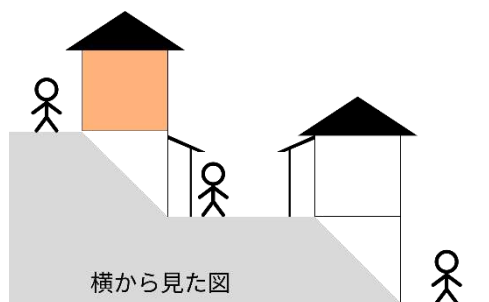
3.4 江戸村 1階



面積	一コマあたり 約 19 m ² ~約 25 m ²
建築構造	鉄筋コンクリート造
募集するテナント業種	飲食店 着物・浴衣レンタル店 その他、江戸村浮世絵横丁のコンセプトと合うもの
空きコマ数	5 コマ

テナント使用料	1 コマあたり 250,000 円/月（電気・水道代込み） ※詳細は 4.3 テナント使用料を参照
使用可能な備品	なし
備考	<ul style="list-style-type: none"> 施設は現在外装修復中です。外装修復費用は施設運営者が負担します。 複数コマの契約も可能。 内装変更可能。ただし退去時には原状復帰を求める。

3.5 江戸村 2 階



面積	
建築構造	木造
募集するテナント業種	飲食店 着物・浴衣レンタル店 その他、江戸村浮世絵横丁のコンセプトと合うもの
空きコマ数	5 コマ
テナント使用料	1 コマあたり 250,000 円/月（電気・水道代込み） ※詳細は 4.3 テナント使用料を参照
使用可能な備品	なし
備考	<ul style="list-style-type: none"> 施設は現在外装修復中です。外装修復費用は施設運営者が負担します。

-
- ・ 複数コマの契約も可能。
 - ・ 内装変更可能。ただし退去時には原状復帰を求める。
-

4. 要項

要項は以下の通りです。なお、インバウンド客が主な客層となりますので、英語対応が必要となります。

4.1 契約期間

けやき・UFO：2024年11月25日～2025年3月31日

江戸村：2024年10月1日～2025年3月31日

- ※ 準備期間等でこれよりも前の入居を希望される場合は、ご相談ください。
- ※ 契約開始から営業開始までのテナント使用料は、月額50,000円から（使用状況によって変動する場合あり）お支払いください。テナント使用料に含むものは、4.3 テナント使用料と同様です。
- ※ 契約期間途中での解約は禁止とする。

4.2 営業期間

2024年12月1日～2025年3月31日

- ※ 2024年11月23日、24日にプレオープンを開催する。
- ※ グリーンシーズンの延長も可能。
- ※ 2025年～2026年シーズン以降の使用希望も可能。別途ご相談ください。

4.3 テナント使用料

テナント	月額使用料（消費税込み）
けやき	300,000円
UFO	350,000円
江戸村 半地下	1コマ当たり 250,000円

江戸村 1階	1コマ当たり 250,000円
江戸村 2階	1コマ当たり 250,000円

テナント使用料には以下を含む。

- ・ 電気代（店内照明・事務機器の稼働・調理機器の使用） ※電気ストーブ不可
- ・ 水道代（調理用）

なお、上記の目的を著しく超えて大量に電気・水道を使用した場合は使用禁止とする場合がある。

ガスの使用については、各テナントの負担とする。

（ガス使用が可能な箇所については、募集箇所の詳細を確認してください。）

ゴミは運営者指定のゴミ置き場に出し、テナント使用料とは別に一月当たり 3,000 円を徴収する。

4.4 設備等

当該テナントにすでに設置される備え付けの設備・機器等があります。詳細は募集箇所の詳細をご覧ください。

新しく備品を設置する場合には、都度ご相談ください。

4.5 営業日及び営業時間

一律での定休日・営業時間の指定は行いません。各テナントで施設運営者に相談のうえ、決定してください。

4.6 申請・保険について

開業および営業に関わる保健所、警察署、消防署等への各種申請とそれに関わる費用は、全て出店者が負うものとする。

各種保険への加入は、各テナントが負うものとする。（火災保険には施設運営者が加入済みです。）

4.7 禁止事項

※ テナント内での電気ストーブの使用は禁止とする。石油ストーブ・ガスストーブの使用を推奨する。

4.8 その他

- ※ インバウンド客をターゲットとしているため、英語対応が必要となります。
- ※ 施設全体には総合案内所はありません。顧客対応は各テナントで行ってください。
- ※ 冬期間が中心の営業となりますので、テナント付近の除雪にはご協力ください。
- ※ 応募する方が多数の場合、全体の出店種別等を鑑みて、選抜を行う場合があります。

5. 募集スケジュール

2024年5月10日	募集開始
2024年6月末	施設見学可能（随時ご案内します）
2024年7月31日	募集締め切り
2024年10月1日	契約開始
2024年11月23日 24日	プレオープン（江戸村浮世絵横丁）
2024年12月1日	営業開始

6. お問い合わせ先

株式会社福々家

白馬モアリゾート公式ページ お問い合わせフォーム

<https://more-resort.jp/contact/>



以上。